

# MIŁOŚĆ CZY TRON

EDWARD VIII i Mrs. Simpson





# Ślub Wiktorii i Alberta 1840



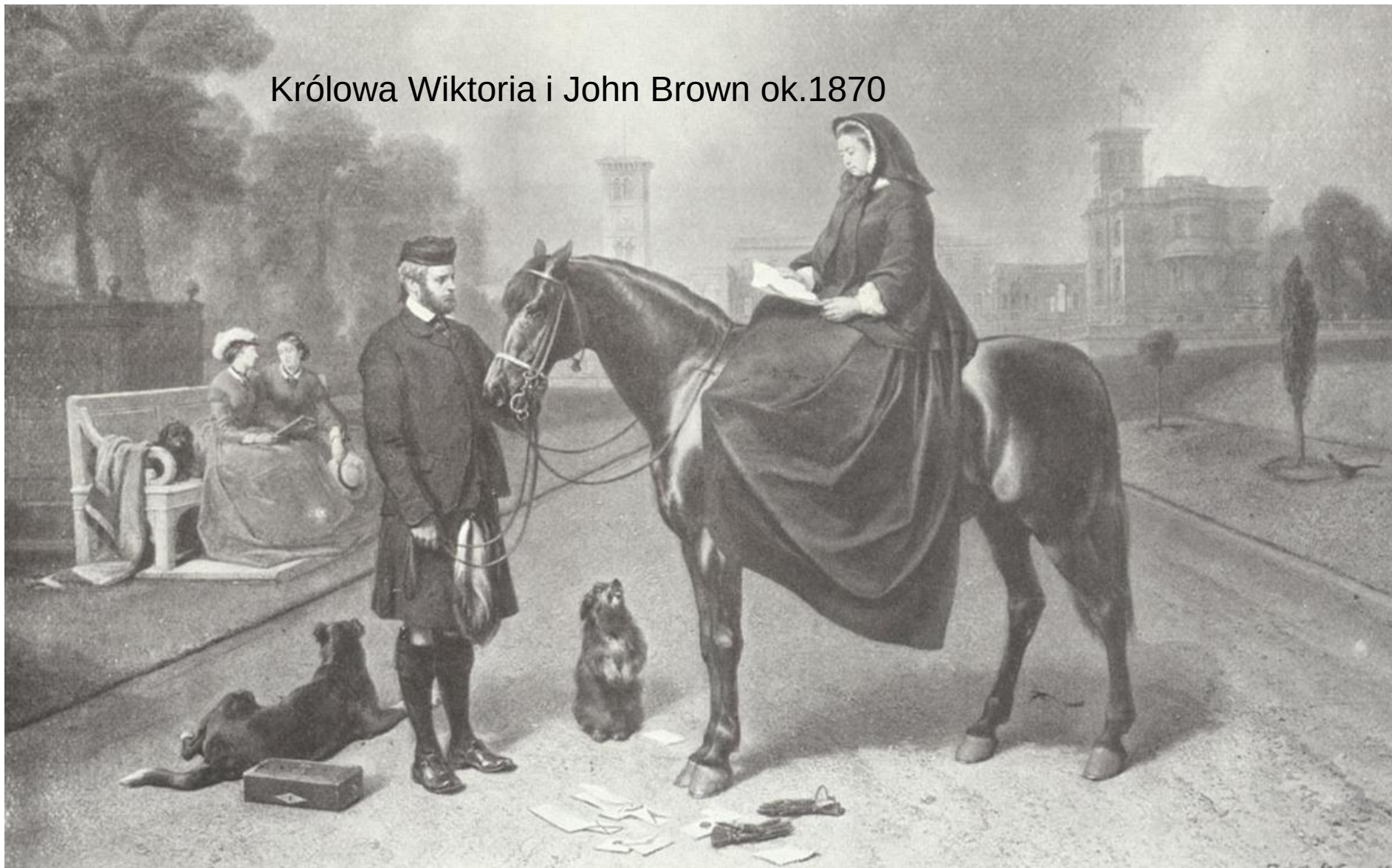
Wiktorja z mężem i 9 dzieci 1857



Ślub Edwarda  
VII z  
Aleksandrą  
1863



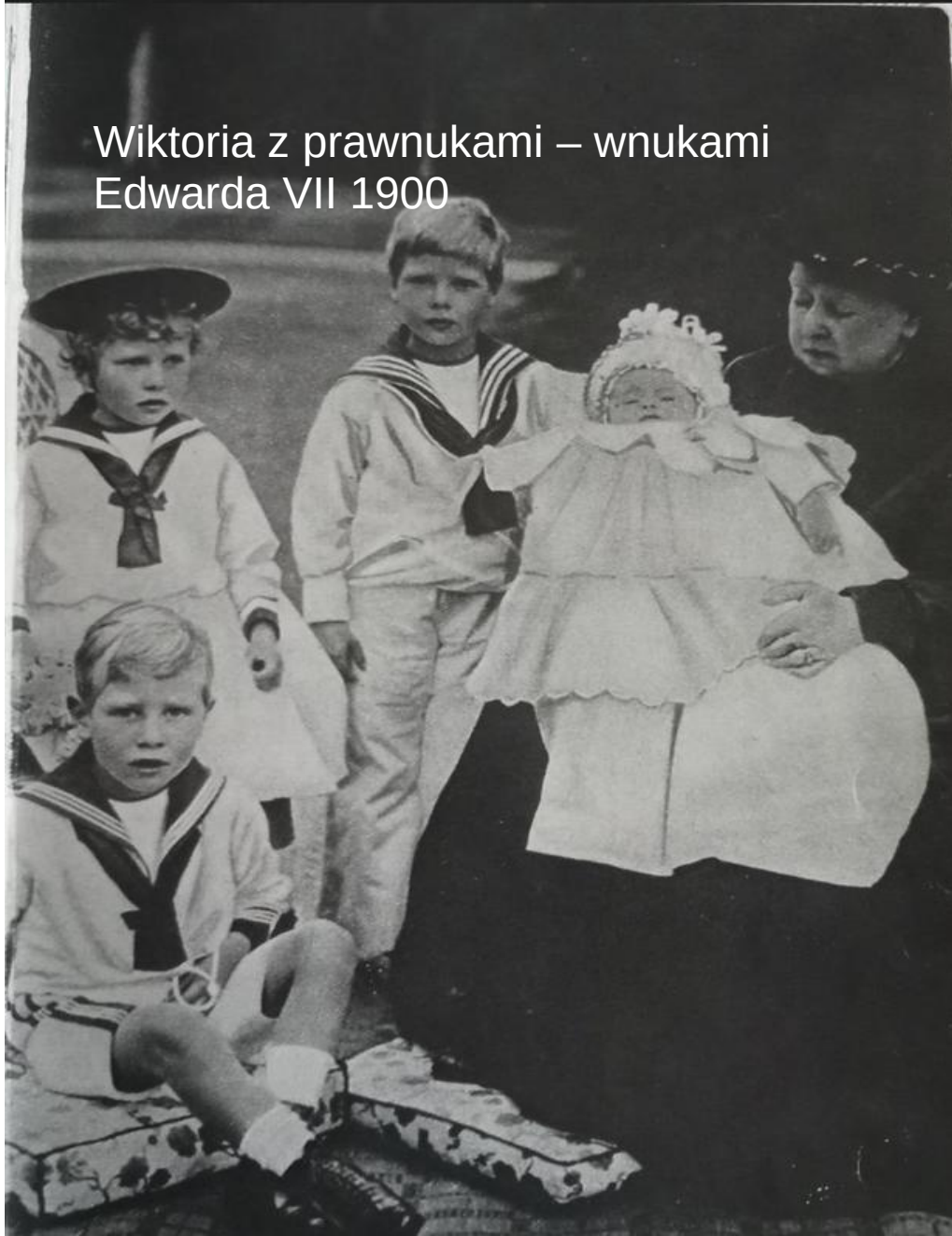
Królowa Wiktorja i John Brown ok.1870



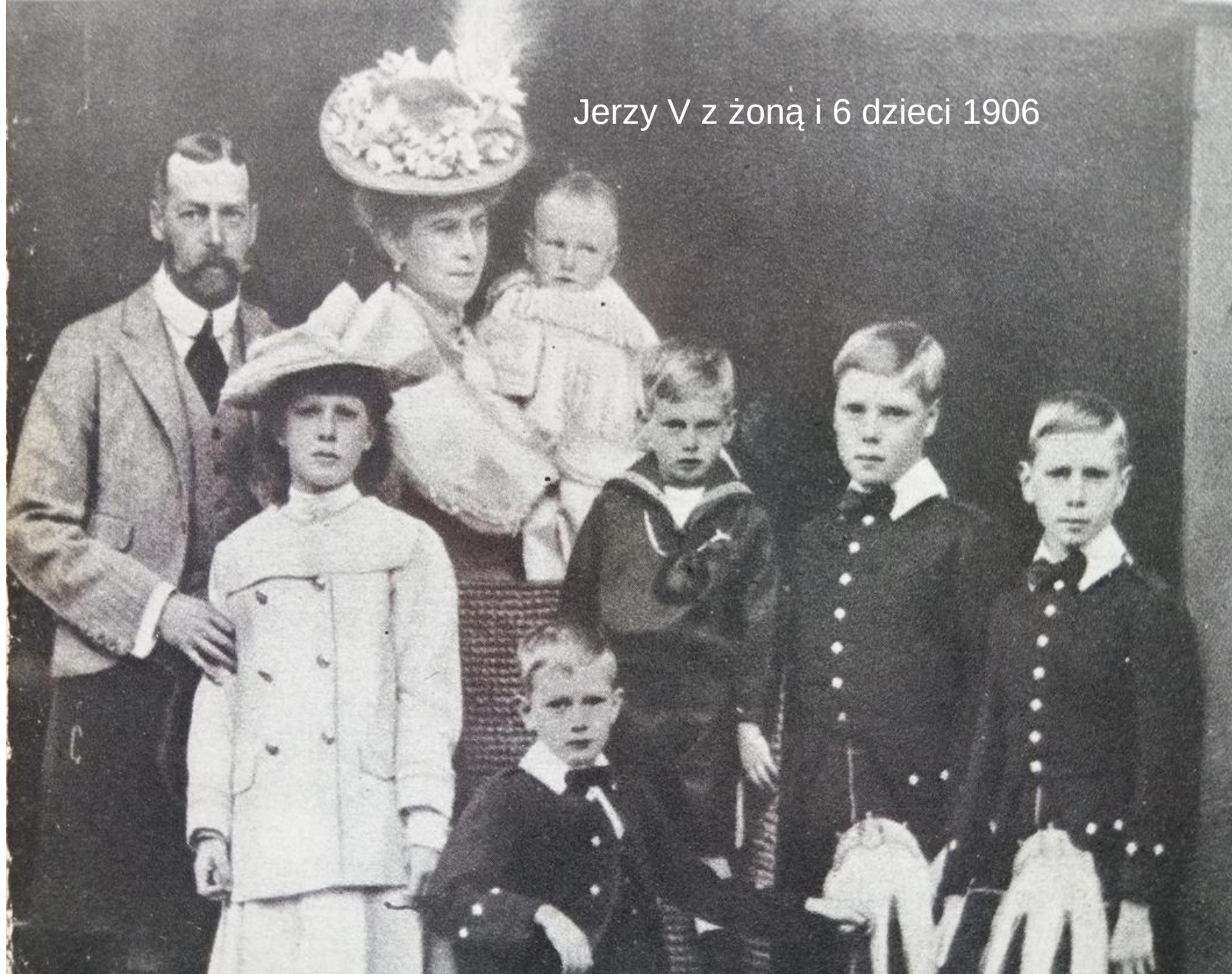
Ślub Jerzego V  
Z Marią de Teck  
1893



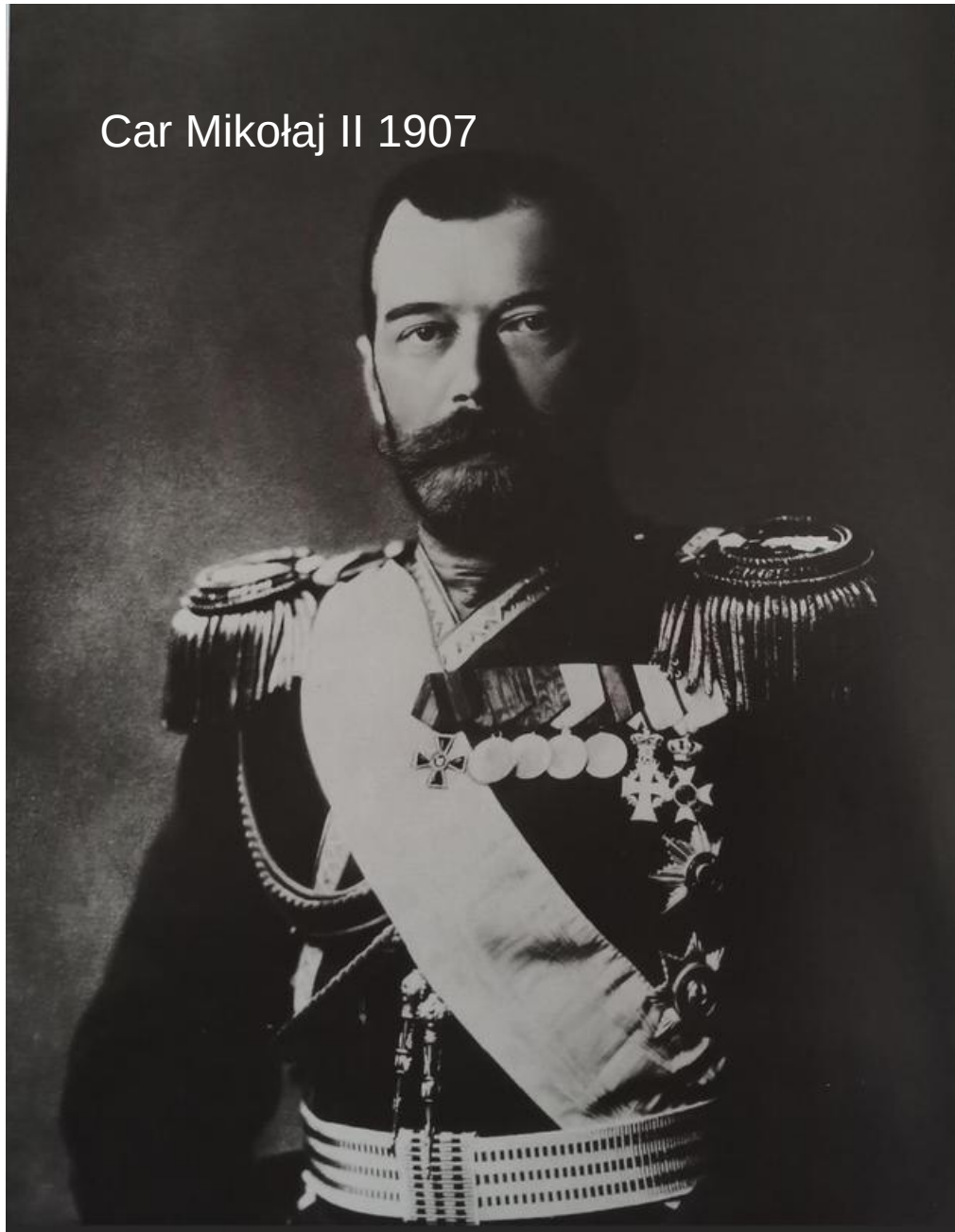
Wiktorja z prawnukami – wnukami  
Edwarda VII 1900



Jerzy V z żoną i 6 dzieci 1906



Car Mikołaj II 1907



Żona Mikołaja II  
Aleksandra  
Fiodorowna 1907



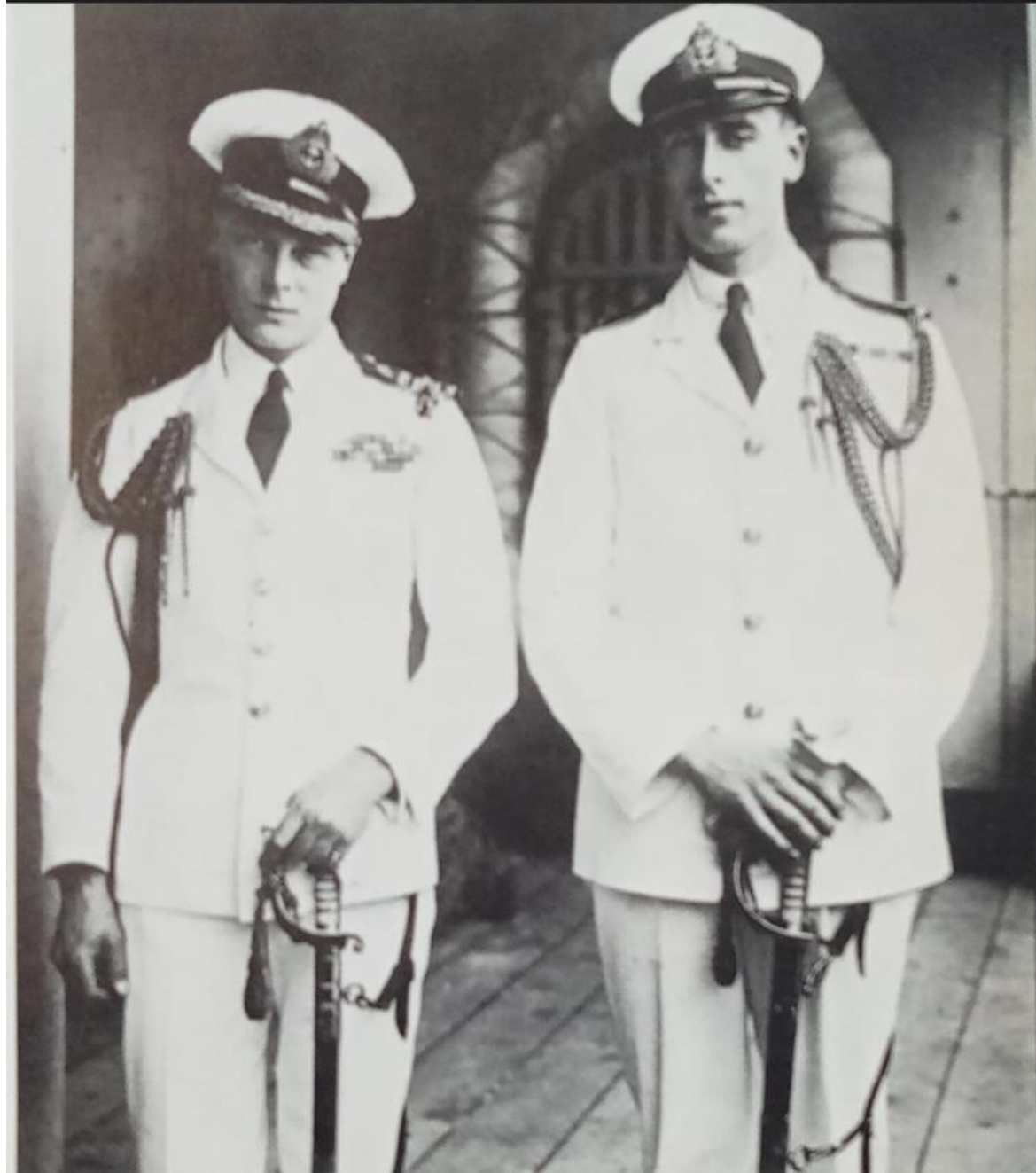
Rodzina carska 1907



C  
a  
r  
z  
R  
o  
d  
z  
i  
n  
a

Koronacja Jerzego V  
1911





Edward VIII i  
jego kuzyn  
Louis Mountbatten  
1920



Edward, Mountbatten Sydney 1920



Ślub  
Louisa  
Mount-  
Battena  
1922



Król Jerzy V, królowa Maria, królowa Aleksandra 1922

Ślub Jerzego  
VI z Elżbietą  
1923





Chrzest  
Elżbiety II 1926



Mrs Simpson  
1928



Wallis Simpson (ok. 1934)

Edward VIII  
1935



David, as Prince of Wales.



Mrs Simpson 1935



Brat Edwarda  
Jerzy VI zoną  
Elżbietą 1935



**Edward VIII pierwszy z lewej, Mrs Simpson  
3 z prawej 1936**



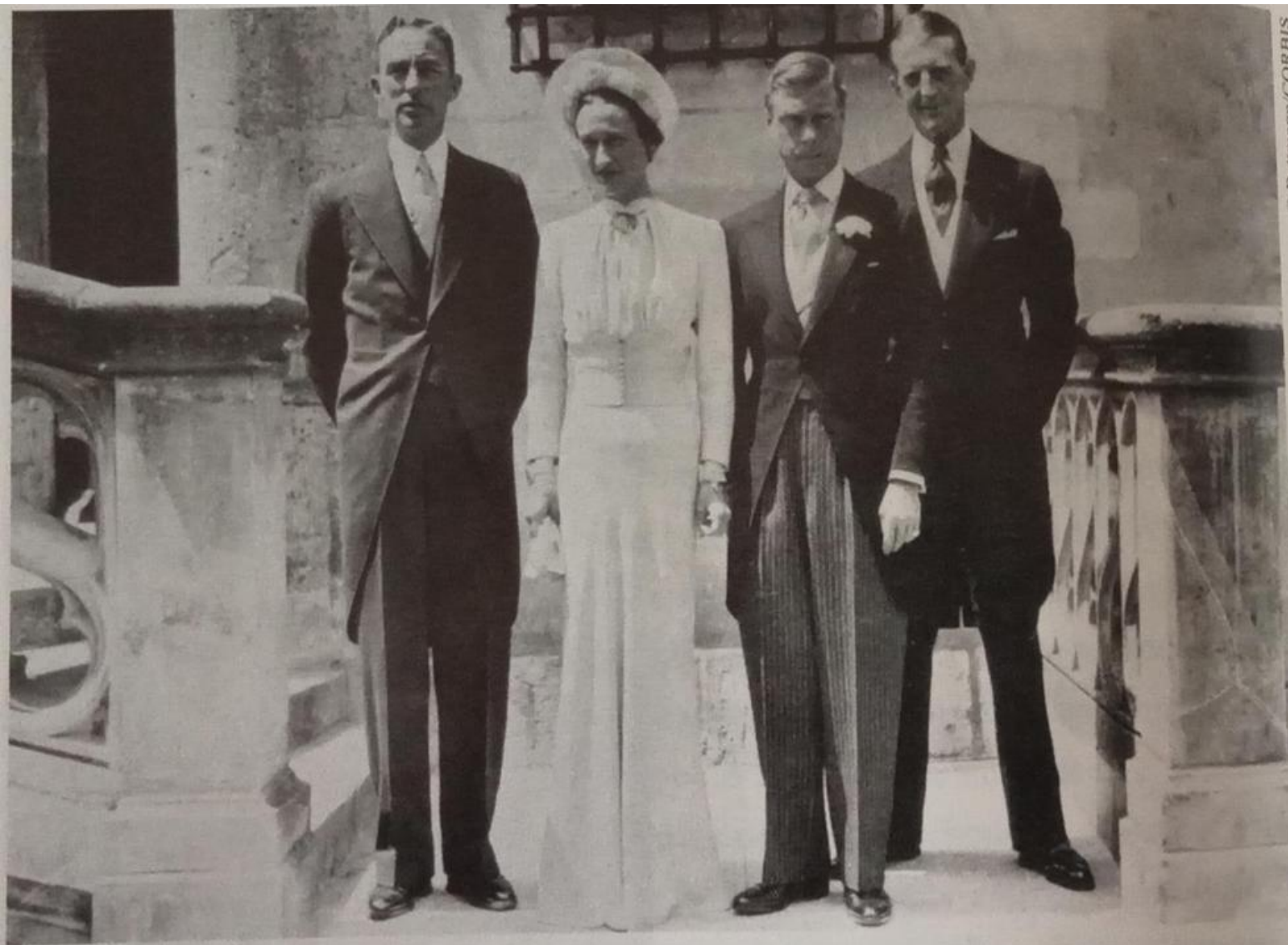
Lata 30-te



ROK 3 KRÓLI 1936



Koronacja Jerzego VI 1937



Ślub księcia Windsoru z panią Simpson, 3 czerwca 1937 roku

Chateau de Comte -Francja





Wallis and Edward with [Adolf Hitler](#),  
1937





1937 Spotkanie z A. Hitlerem



Rezydencja w Nassau na Bahamach



Król i Królowa  
Po ataku bombowym na  
Buckingham Palace  
1941



Ślub Elżbiety  
Z Filipem  
1947

1947





1949

In June  
King George  
in 1947 to  
had come  
Prince Philip  
Elizabeth  
Mountbatten



Karol III ze  
stryjecznym dziadkiem  
Mountbattenem  
Malta 1954



The Duke and Duchess pick flowers on their estate in 1955. Frank Scherschel photo. Source: Architectural Digest



Wallis and Edward pictured by Robert Siefler later in life. Source: CNN

Lata 60 -te



Książę i księżna w domu pod Paryżem  
1967



Wallis and Edward at the White House for dinner with President [Richard Nixon](#), 1970





© Bettmann/CORBIS

Królowa Elżbieta II z księżną Windsoru  
na pogrzebie księcia Edwarda,  
5 czerwca 1972 roku

Księżna Windsoru po śmierci męża  
w oknie pałacu Buckingham



Polskie korzenie króla Karola III

Julia Hauke polska hrabianka /1825 -1895/ +Aleksander von Hessen Darmstadt/ 1823 – 1888 / otrzymała od starszego brata swojego męża tytuł księżnej Battenberg

1.syn Ludwik Aleksander Battenberg /1854 -1921/

+Wiktoria Heska, wnuczka królowej Wiktorii

2. wnuczka Wiktoria Alicja Elżbieta /1885 – 1969 /

+ księżę Andrzej - syn króla Grecji Jerzego I

3. prawnuk Filip Mounbatten – mąż Elżbiety III

4. praprawnuk Karol III obecny król W.B. /1948 /

# La FINO

